

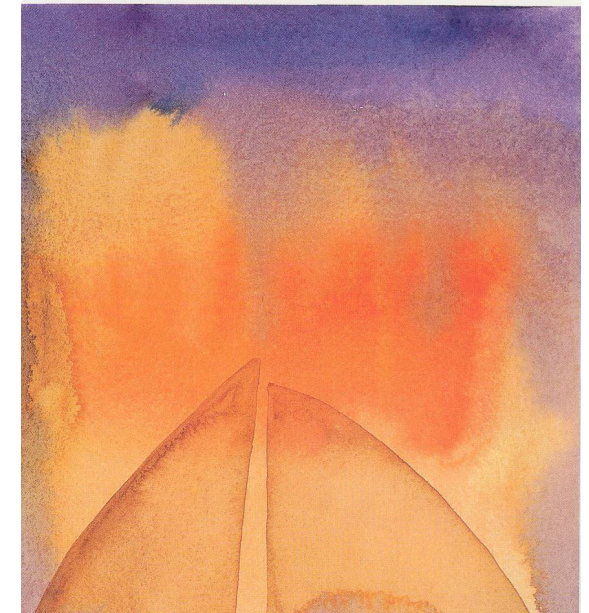
Geistliches Zentrum
Kloster Bursfelde
Klosterhof 5
34346 Hann. Münden
OT Bursfelde

Das Kloster Bursfelde ist eine ehemalige Benediktinerabtei. Sie wurde im Jahr 1093 gegründet und hat seitdem eine wechselvolle Geschichte erlebt: Im 15. Jahrh. war sie Zentrum der klösterlichen Reformbewegung (Bursfelder Kongregation). Mit dem Westfälischen Frieden von 1648 wurde das Kloster Bursfelde endgültig evangelisch. Erhalten sind die romanische Basilika und der Westflügel, der 1722 zum Gutshaus umgestaltet wurde. Seit 1978 dient er als Einkehr- und Tagungshaus.

Das Kloster liegt abgeschieden und malerisch an der Weser und den Ausläufern des Bramwaldes. Zahlreiche Wege laden zum Spaziergehen und Wandern ein.



Das Geistliche Zentrum Kloster Bursfelde ist eine Einrichtung der Ev.-luth. Landeskirche Hannovers in der Verwaltung des Hauses kirchlicher Dienste



„O Gott, wenn Du überall bist, wie kommt es dann, dass ich so oft woanders bin?“

Madeleine Delbrel

Kurzexerziten

im Kloster Bursfelde an der Weser
vom 29. April bis 2. Mai 2010

“O Gott, wenn Du überall bist, wie kommt es dann, dass ich so oft woanders bin?“

Die Gottesbeziehung mitten im Alltag leben. Gegenwärtig sein in Gottes Gegenwart. Achtsam werden für Gottes Wirken in den gewohnten Alltagslichkeiten Das Evangelium entdecken als verwandelnde Kraftquelle. In Gott verwurzelt und der Welt zugewandt leben. Der Botschaft von Jesus Christus folgen, mitten im Alltag, unter den Menschen, die uns begegnen.

Das war das Herzensanliegen von Madeleine Delbrel. Sie gilt als Mystikerin des 20. Jahrhunderts, als „Pionierin des Glaubens“ in der säkularisierten Gesellschaft.

Die Kurzexerzitien bieten Raum und Zeit, von ihrer Gotteserfahrung zu lernen, achtsam zu werden für Gottes Gegenwart.

Elemente der Kurzexerzitien:

- ◇ Singen
- ◇ Gottesdienstliche Feiern
- ◇ Übungen zur Achtsamkeit
- ◇ Biblische Impulse
- ◇ Durchgehendes Schweigen
- ◇ Täglich begleitendes Gespräch
- ◇ Tagzeitengebete
- ◇ Gebet der liebenden Aufmerksamkeit

Was noch wichtig ist:

Bitte mitbringen:

Nicht einengende Kleidung,
feste Schuhe, persönliches Tagebuch.

Zeiten:

Beginn Donnerstag um 18.00 Uhr
(Anreise ab 17.00 Uhr),
Abreise Sonntag ca. 14 Uhr

Kosten:

€ 182,50

in besonderen Fällen ist Preisermäßigung möglich.

Leitung:

Renate und Klaus Dettke

Anmeldung:

Bitte auf nebenstehendem Abschnitt sofort und bis spätestens zwei Wochen vorher. Eine schriftliche Zusage erhalten Sie 6-8 Wochen vor Beginn des Seminars mit weitere Informationen zum Kurs und zum Bezahl-Modus. Falls wir Ihnen eine Absage erteilen müssen, erhalten Sie diese umgehend.

Veranstalter:

Geistliches Zentrum

Kloster Bursfelde

Klosterhof 5, 34346 Hann. Münden, OT Bursfelde

Tel: 05544/1688

Fax: 05544/1758

E-mail: info@Kloster-Bursfelde.de

www. Kloster-Bursfelde.de

Anmeldung

Ich möchte an den Kurzexerzitien im Kloster Bursfelde vom 29. April bis 2. Mai 2010 teilnehmen.

Name:

Vorname:

Straße:

PLZ/Ort:

Telefon:

Alter:

Ich bin mit der Veröffentlichung meiner Anschrift in der Teilnehmerliste zwecks Bildung von Fahrtengemeinschaften
 einverstanden nicht einverstanden

Bitte reservieren Sie mir einen Teilnehmerplatz.

Datum: _____

Unterschrift: _____

Ich kann nicht teilnehmen, möchte aber weiter über Ihre Angebote informiert werden.

Datum: _____ Unterschrift: _____